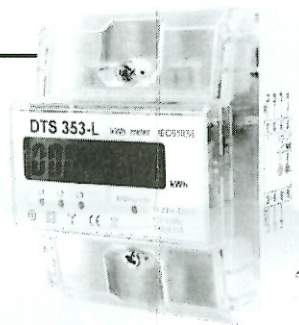


**DTS 353 L  
DTS 353 M**

**3 - FÁZOVÝ  
ELEKTROMĚR  
(jednotarifový)**



### **Použití**

Třífázový elektroměr pro střídavé napětí, slouží k měření činné elektrické energie v přímém zapojení do obvodu. Je určen na podružná měření spotřeby samostatných spotřebičů, nebo spotřebičů ve skupinách.

**Přístroje mají zalité (zaplombované) kryty, při jejichž poškození dochází ke ztrátě záruky. Tyto přístroje smí instalovat pouze osoba s elektrotechnickou kvalifikací, v opačném případě hrozí nebezpečí požáru nebo úrazu elektrickým proudem.**

### **Činnost**

Počítání hodnoty spotřebované energie v obvodu každé fáze je signalizováno blikáním LED diody pro danou fázi. Počítadlo elektroměru ukazuje naměřenou hodnotu v rozsahu 0+999999,99 kWh bez možnosti vynulování. Poslední červená číslice znázorňuje desetinné místo (100Wh). Při odběru elektrické energie elektroměr počítá impulzy, které sám generuje (1 impulz = 1,25Wh) a po napočítání 80 impulzů následuje posun desetinné číslice počítadla (+0,1kWh).

### **Upozornění**

Elektroměr má impulzní výstup na svorkách (20) S0+ a (21) S0-. To umožňuje připojení externího zařízení, které počítá impulzy (SO) generované elektroměrem. Ke správné funkci elektroměru se nevyžaduje zapojení tohoto doplňkového zařízení.

### **Montáž**

1. Vypnout napájení obvodu do kterého má být elektroměr zapojen.
2. Elektroměr uchytit na DIN lištu TS35 v rozvodné skříni.
3. Napájení obvodu připojit do svorek elektroměru 1(L1), 3(L2), 5(L3) a 7(N).
4. Měřený obvod nebo spotřebič připojit do svorek elektroměru 2(L1), 4(L2), 6(L3) a 8(N).

\*Poznámka: „N“ - vodič není nutno rozdělovat - svorky 7 a 8 jsou galvanicky propojené.

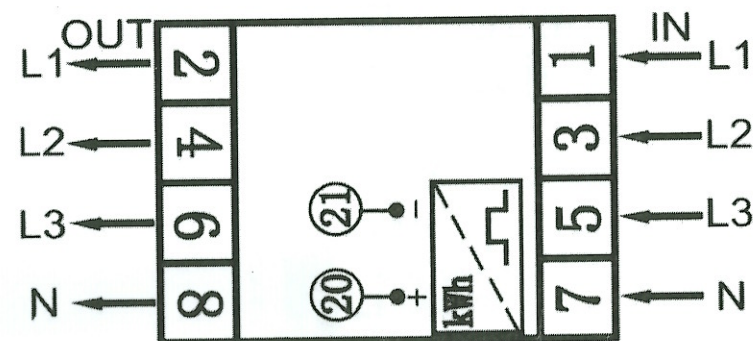
5. Chcete-li připojit doplňkové zařízení k počítání impulzů připojte jej do svorek 20(S0+) a 21(S0-).

## Technické údaje

|   |                                       |
|---|---------------------------------------|
| - Referenční napětí                           | 3x 230/400V + N                       |
| - Referenční proud                            | 5 A                                   |
| - Minimální proud                             | 0,04 A                                |
| - Maximální proud                             | 60/80/100 A (dle typu)                |
| - Třída přesnosti (EN61036)                   | 1                                     |
| - Vlastní spotřeba                            | <10 VA; <2W                           |
| - Číslice počítadla                           | 999999,99 kWh                         |
| - Signalizace spotřeby energie                | 3x červená LED                        |
| - Signalizace impulzu                         | červená LED                           |
| - Impulzní výstup<br>(s optickým oddělovačem) | SO (DIN 43864)<br>otevřený kolektor   |
| - Napětí impulzu                              | <30V DC                               |
| - Proud impulzu                               | <27mA                                 |
| - Konstanta elektroměru (impulzu)             | 800 imp./kWh<br>(1,25 Wh/imp.)        |
| - Pracovní teplota                            | -20+55 °C                             |
| - Stupeň krytí                                | IP20                                  |
| - Připojení                                   | šroubové svorky<br>25 mm <sup>2</sup> |
| - Rozměry                                     | 4,5 modulů (81 mm)                    |
| - Montáž                                      | na DIN lištu TS 35mm                  |

## Schéma zapojení

\*Poznámka: „N“ - vodič není nutno rozdělovat - svorky 7 a 8 jsou galvanicky propojené.



| Svorka číslo | Utahovací moment šroubů [N.m] |
|--------------|-------------------------------|
| 1 až 8       | 2,0 - 3,0                     |
| 20, 21       | 1,0 - 1,2                     |